

LEGENDA POPISŮ

ZNAČENÍ	OTOPNÝCH TĚLES
Q	VÝKON OTOPNÉHO TĚLESA PŘI NÁVRHOVÉM TEPLOTNÍM SPÁDU
KALOR	OTOPNÉ TĚLESO LITINOVÉ - BOČNÍ PŘIPOJENÍ PRAVÉ/ LEVÉ
KLTM	OTOPNÉ TĚLESO TRUBKOVÉ OCELOVÉ
LKX	OTPNÁ LAVICE BEZ KRYCÍ DESKY

STÁVAJÍCÍ OTOPNÁ TĚLESA: LITINOVÉ OTOPNÉ TĚLESO S BOČNÍM (PRAVÝM, LEVÝM) PŘIPOJENÍM
ZNAČENÍ OTOPNÝCH TĚLES VE VÝKRESE: 20/580/160

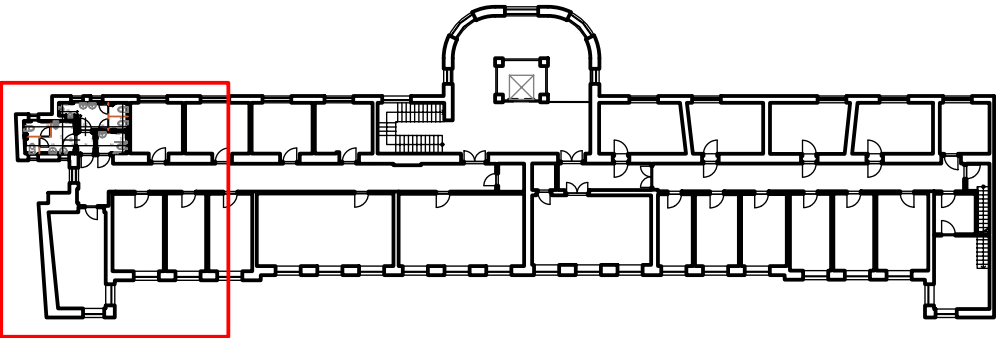
ŠÍŘKA OTOPNÉHO TĚLESA (mm)
VÝŠKA OTOPNÉHO TĚLESA (mm)
POČET ČLÁNKŮ TĚLESA (ks)

LEGENDA MÍSTNOSTÍ

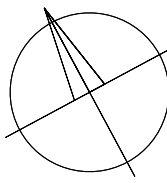
ČÍSLO MÍSTNOSTI	ÚČEL MÍSTNOSTI	PLOCHA (m²)
4028	CHODBA	1.95
4029	PŘEDSÍN WC ŽENY	3.33
4030	WC ŽENY	3.22
4031	WC MUŽI, ÚKLID	7.20
4032	WC ZTP	2.96
PLOCHA MÍSTNOSTÍ CELKEM:		18.66

LEGENDA ZNAČENÍ

ČÍSLO MÍSTNOSTI TEPLOTA V MÍSTNOSTI VE °C	3.028 20°C
STÁVAJÍCÍ LITINOVÉ OTOPNÉ TĚLESO S BOČNÍM PŘIPOJENÍM PRAVÝM/LEVÝM	
PŘESUN STÁVAJÍCÍHO LITINOVÉHO OTOPNÉHO TĚLESA S BOČNÍM PŘIPOJENÍM PRAVÝM/LEVÝM NA NOVOU POZICI	
NOVÁ POZICE STÁVAJÍCÍHO LITINOVÉHO OTOPNÉHO TĚLESA S BOČNÍM PŘIPOJENÍM PRAVÝM/LEVÝM	
STÁVAJÍCÍ STOUPAJÍCÍ/KLESAJÍCÍ POTRUBÍ PŘES PODLAŽÍ TOPNÁ VODA PRO OTOPNÁ TĚLESA	
STÁVAJÍCÍ STOUPAJÍCÍ/KLESAJÍCÍ POTRUBÍ V DANÉM PODLAŽÍ	
STÁVAJÍCÍ ROZVODY TOPNÉ VODY	
NOVÉ ROZVODY TOPNÉ VODY	



POZNÁMKA:
PŘED ZAHÁJENÍM STAVEBNÍCH PRACÍ NUTNO PŘEDEM ZKONTROLOVAT VŠECHNY MÍRY A OVĚŘIT S PROJEKTOVOU DOKUMENTACÍ.



±0,000 = PODLAHA 1.PP

SOUŘADNICOVÝ SYSTÉM: JTSK
VÝŠKOVÝ SYSTÉM: B.p.v.

ZMĚNY	c		DATUM		PODPIS	
	b					
	a					

INVESTOR:	Masarykova univerzita	Masarykova univerzita Žerotínovo nám. 617/9, 601 77 Brno tel.: +420 549 491 011 e-mail: info@muni.cz
-----------	-----------------------	---

PROJEKTANT:	ZODP. PROJEKTANT:	Ing. Matěj KUDLÍK	
	VYPRACOVAL:	Ing. Eliška LATOŇOVÁ	
		Ing. Radim ČERNOCH	
		Lukáš VERNER	
	KONTROLOVAL:	Ing. Martin ULICHÝ	

ČÁST DOKUMENTACE:	D.1.4.4. VYTÁPĚNÍ
-------------------	-------------------

MU - stavební úpravy v objektu PdF, Poříčí 31 - projektant Rekonstrukce hygienického zařízení 1.PP-5.NP	FORMÁT	6×A4
	DATUM	11/2020
	STUPEŇ	DPS
	ZAKÁZKOVÉ ČÍSLO	TO-568-DPS
K.ú. Staré Brno, parc.č. 1626	MĚŘÍTKO:	ČÍSLO VÝKRESU:
PŮDORYS 4.NP	1 : 50	02-D.1.4.4.b.05.